

## Typenblatt: USB-Converter 3 mit Datalogging-Viewer

### Anwendung

Der USB-Converter 3 ermöglicht Verbindungen von einem PC mit USB-Schnittstelle zu:

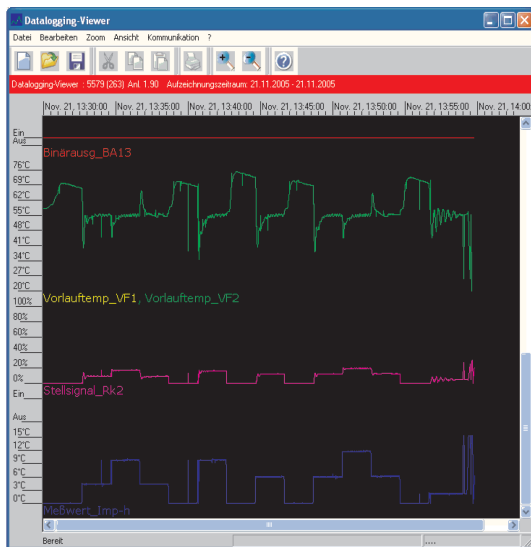
- Datalogging-Modul 1400-9378 (37699)
- Speichermodul 1400-7142 oder 1400-9379 (17090)
- TROVIS 5573, 5575, 5576, 5579
- Modbus-MBus-Gateway (11997)

Die PC-Software Datalogging-Viewer ermöglicht die Auswertung von Daten, die mit einem Datalogging-Modul(1400-9378) in einem Regler aufgezeichnet wurden.

Das Datalogging-Modul kann z.B. in Geräten vom Typ SAMSON TROVIS 5571, 5573, 5575, 5576 oder 5579 sowie SOL3 und WPR3 verwendet werden. Es protokolliert zyklisch die wesentlichen Betriebsinformationen (Messwerte, Sollwerte, Zustände von Ein- und Ausgängen) des Gerätes.

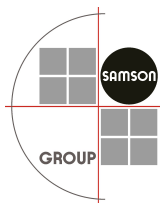
Mit dem Datalogging-Viewer können die Aufzeichnungsdaten abgespeichert und wieder geladen werden, um ein Datalogging-Modul folgend für andere Zwecke verwenden zu können. Es können Ausschnitte dargestellt und die Messwerte als Zahlenwert angezeigt werden.

Die Auswahl und Anordnung der anzuzeigenden Kurven, die Skalierung und die Farben können frei konfiguriert werden. Mehrere Konfigurationen können gespeichert und wieder geladen werden.



### Technische Daten

Schnittstelle 1	USB (USB B-Buchse)		
Schnittstelle 2	RJ45-Buchse (RS 485 - 2 Draht, SPI)		
Spannungsversorgung	5V Gleichspannung über Buchse USB vom PC; Leistungsaufnahme ca. 1,5 W		
Abmessungen (BxHxT)	ca. 67 x 43 x 25 mm		
Lieferumfang	Betriebsanleitung, USB-Anschlussleitung, RJ45-Patchkabel 8-polig, RS485-Verbindungskabel (2-Draht), CD mit Treiber und Software Datalogging-Viewer		
Bestellnummer	USB-Converter 3 mit Datalogging-Viewer	1400-9377	11995
	Datalogging-Modul	1400-9378	37699



### KT-Elektronik GmbH

Berlinickestrasse 11

12165 Berlin

Telefon: (030) 79 08 05-0

Telefax: (030) 79 08 05-20

e-mail: [info@kt-elektronik.de](mailto:info@kt-elektronik.de)

Internet: <http://www.kt-elektronik.de>